

# Medlem af Danmarks Lærerforening?



## Hvorfor være medlem af DLF?

- **DLF** har aftaleretten i forhold til dine løn- og arbejdsforhold.
- **Medlemmer** kan få rådgivning om deres fysiske og psykiske arbejdsmiljø.
- **Medlemmer** kan visiteres til psykologhjælp betalt af DLF.
- **Medlemmer** kan få råd og vejledning under sygdom.
- Når **medlemmer** indkaldes til samtaler, kan de bede en repræsentant fra DLF om at være bisidder.
- **DLF** har høringsret og yder juridisk bistand ved klagesager/afskedigelsessager - i det fagretslige system.
- **DLF** sikrer **tillidsrepræsentanterne** en grunduddannelse og afholder løbende TR-møder og TR-kurser.
- **DLF** yder råd og vejledning i forbindelse med pensionering.
- **DLF** sikrer lønkomensation under en strejke eller lockout.
- **DLF** er aktive i skole- og samfundsdebatten.
- **Medlemmer** kan være med til at præge og have indflydelse på love og bekendtgørelser, der vedrører folkeskolen.
- **Medlemmer** kan deltage i åbne medlemskurser på DLF's kursusejendomme.
- **Medlemmer** kan modtage informationer gennem medlemsbladet **Folkeskolen**.
- Pensionerede **medlemmer** kan deltage i en aktiv pensionistforening.

## Kreds 131: Skanderborg – Odder Lærerkreds

### Din lokale kreds

- Er aktive i skoledebatten.
- Samarbejder med begge kommuner.
- Tilbyder rådgivning og personlig sagsbehandling.
- Tilbyder løntjek.
- Tilbyder barselsberegning.
- Tilbyder vejledning ved pension.
- Klæder TR'erne og AMR'erne på til deres arbejde på skolerne.
- Deltager i mange forskellige arbejdsgrupper i begge kommuner.

VI VARETAGER  
LÆRERNES OG  
BØRNEHAVEKLASSE-  
LEDERNES  
PÆDAGOGISKE,  
ØKONOMISKE OG  
FAGLIGE  
INTERESSER.

***Du kan som medlem altid ringe eller skrive, hvis du har spørgsmål eller brug for rådgivning.***

## Andre fordele ved at være med i fællesskabet

**Lærerstandens Brandforsikring** – [www.lb.dk](http://www.lb.dk)

LB er et forsikringsselskab for medlemmer, der har undervisning som hovederhverv.

**Lærernes Pension** – [www.lppension.dk](http://www.lppension.dk)

**Forbrugsforeningen af 1866** – [www.forbrugsforeningen.dk](http://www.forbrugsforeningen.dk)

**Lærernes a-kasse** – [www.dlfa.dk](http://www.dlfa.dk)

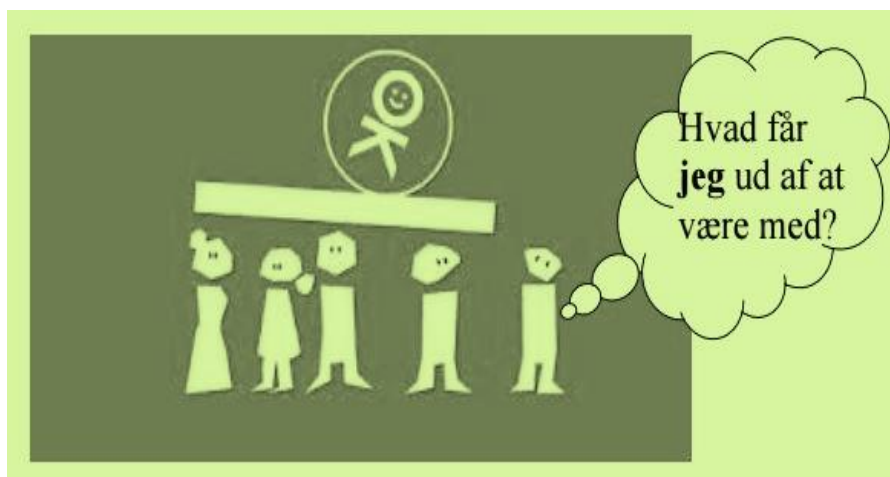
Tilbyder en forsikringsordning, hvor du som medlem af a-kassen er sikret, hvis du er ledig. A-kassen giver rådgivning, hvis du mangler job.

**Lærerstandens Begravelseskasse** - [www.ddlb.dk](http://www.ddlb.dk)

**Lån og Spar Bank** – [www.lsb.dk](http://www.lsb.dk)

Samarbejder med Danmarks Lærerforening, og som medlem får du en række særlige fordele i banken - for eksempel Danmarks højeste rente på din lønkonto.

**Sommerhuse/boliger** - <https://www.dlf.org/medlem/medlemsfordele/ferieboliger>



Se en lille film om hvorfor man bør være medlem af en fagforening:

<https://www.youtube.com/watch?v=34v2ozqgn8>

**ALLEREDE NU HAR  
DU GLÆDE AF  
FØLGENDE:**

**GOD LØN**

**6. FERIEUGE**

**PENSIONSORDNING**

**BARSEL MED LØN**

**BARNETS 1. OG 2.  
SYGEDAG**

**LØN UNDER  
SYGDOM**

**HØRINGSRET VED  
AFSKED**

**MULIGHED FOR  
PSYKOLOGHJÆLP**

**OMSORGS-DAGE**

**SENIORDAGE**